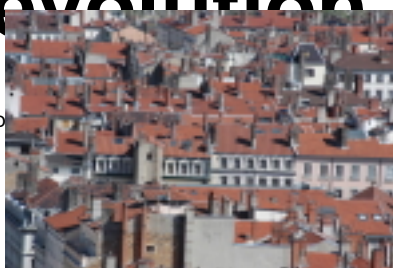


Extrait du ORHL - Observatoire Régional de l'Habitat et du Logement

<http://www.orhl.org>

Analyse des marchés immobiliers et fonciers en Rhône-Alpes - données 2011 et évolution à 1 et 5 ans

- Fr - Rubriques princip



habitat - 24 avril 2012 : présentation des données notariales Perval 2011 -
Date de mise en ligne : mercredi 16 mai 2012

ORHL - Observatoire Régional de l'Habitat et du Logement

Présentation par Pierre-Michel Chatain - responsable régional CGF

Le 24 avril 2012, les données Perval 2011 ont été présentées dans le cadre de l'atelier "Politiques locales de l'habitat" de l'ORHL :

- les niveaux et évolutions des prix des maisons et appartements anciens ainsi que des terrains à bâtir, déclinés par entité territoriale

- le profil des acquéreurs par département

- la situation des secteurs de montagne et stations de ski

- les indices de prix notaires

Cette présentation proposait également une comparaison avec la situation en 2006 et 2010.

Vous pouvez télécharger ci-dessous le visuel présentation de PM Chatain.