

# L'accès au logement des jeunes

**D**ans le contexte actuel de crise du logement, la problématique de l'accès au logement des jeunes représente un enjeu fort pour les collectivités, en termes d'attractivité des territoires et de cohésion sociale. Le Conseil Régional Rhône-Alpes l'a bien compris : il est l'un des seuls à avoir développé une politique en ce sens, qu'il souhaite aujourd'hui renforcer. C'est pourquoi il a confié au Groupe Reflex (Trajectoires et Place) une mission d'étude dont quelques éléments de diagnostic sont présentés ici.

Les jeunes en insertion professionnelle sont confrontés à la fois à la rigidité du système de l'habitat (délais d'attente, montants des loyers et des cautions, conditions d'admission, d'entrée et de sortie...), mais simultanément aux exigences de souplesse et de flexibilité du

monde de l'emploi. Pour autant, cette population forte de 1 153 512 jeunes en 1999\*, ne recouvre pas une réalité homogène. Elle présente des profils différents, qui conditionnent les besoins en logement mais aussi des difficultés spécifiques d'accès.

## Des besoins en logement marqués par la mobilité et l'insertion professionnelle

Pour les jeunes insérés dans le marché du travail, dont les conditions d'emploi sont souvent précaires et les ressources modérées, l'enjeu est d'accéder au logement ordinaire, généralement dans le parc privé locatif. Mais ils sont confrontés, selon les territoires, à l'insuffisance de l'offre locative, à la hausse des loyers, aux conditions d'accès très strictes... Les jeunes en stage ou en formation professionnelle, qui sont soumis à une contrainte de mobilité, sont à la recherche d'une offre qui s'apparente à de l'hébergement temporaire, mais qui est diversement développée selon les territoires. Les jeunes travailleurs saisonniers ont des besoins proches des précédents, mais sur des

territoires où l'offre locative est dédiée aux touristes et les loyers très élevés. Quant aux jeunes en rupture d'insertion professionnelle et sociale, l'accès au logement nécessite la mise en place à la fois de dispositifs d'accompagnement qui relèvent de politiques sociales et de solutions logement diversifiées.

Enfin, les jeunes issus de l'immigration sont souvent victimes de pratiques discriminatoires, directes ou indirectes, qui imposent un travail sur l'accès au droit commun.

Toutefois, ces freins à l'accès au logement liés à la situation du jeune doivent être modulés selon les territoires.

## Des problématiques d'accès différentes selon les territoires

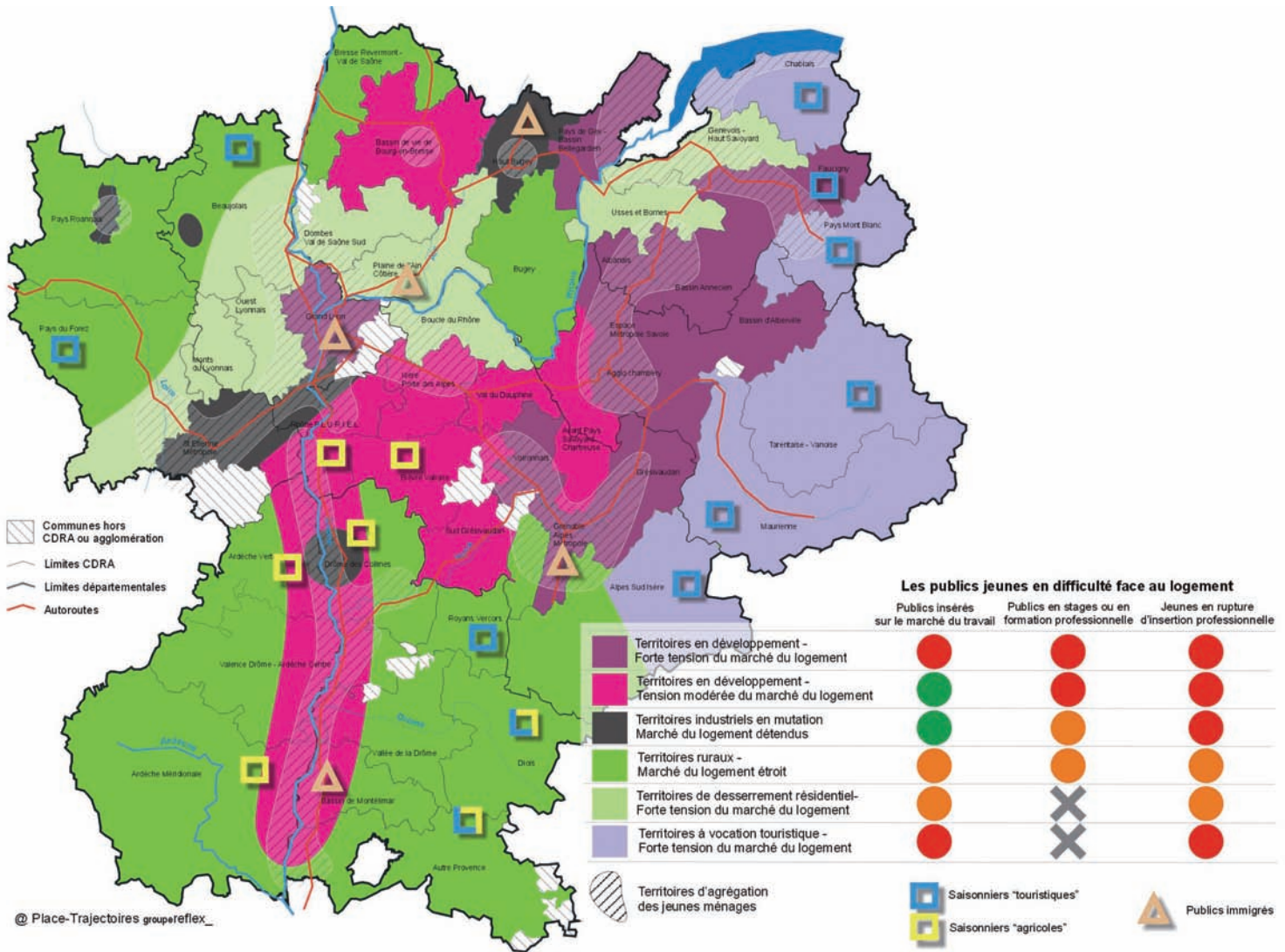
En effet, la crise du logement pour les jeunes s'exprime avec des intensités et des formes différentes selon les territoires. Six catégories de territoires, caractérisées à la fois sous l'angle de leur développement économique et du marché du

logement, sont ainsi repérées. Elles ont fait l'objet d'un travail cartographique, présenté ci-contre, qui met en évidence le lien entre marché du logement et niveau de difficulté d'accès au logement selon le profil du jeune.

\* INSEE, RGP 1999

# L'accès au logement des jeunes

## Les jeunes en Rhône-Alpes : territoires et problématiques logement



Le diagnostic a mis en avant l'intérêt pour le Conseil Régional de s'engager plus en avant dans une politique du logement en direction de la jeunesse, qui se donne comme cadre de référence l'identification de publics prioritaires et la promotion d'actions pouvant se décliner de manière graduée selon les territoires.

Raphaële Verdier  
Trajectoires