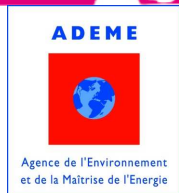


ATELIERS DE L'ORHL
OBSERVATOIRE RÉGIONAL
DE L'HABITAT ET DU LOGEMENT

SEMINAIRE COPROPRIETES

Vendredi 1er avril 2011
8h30-13h

Ecole du Trésor
21 montée de la butte- Fort Saint-Jean
69001 LYON



RhôneAlpes

LES COPROPRIÉTÉS À L'HEURE DU GRENELLE

« Dans quelles conditions les copropriétaires engagent-ils des travaux d'économie d'énergie ? Que faire pour dynamiser ce mouvement et le rendre efficace ? Quelles aides pourront être sollicitées ? Comment améliorer un parc important et énergivore sans mettre en difficulté les ménages modestes et, en même temps, lutter contre la précarité énergétique?... »

L'entrée en vigueur de la loi portant engagement national pour l'environnement, dite Grenelle 2, comprend des mesures sur l'ensemble des copropriétés, des décrets d'application sont attendus pour cette année. L'enjeu en terme d'économie d'énergie est majeur, le parc en copropriété représentant 38% du parc privé en Rhône Alpes, soit plus de 800 000 logements.

Ce séminaire a pour objet de mobiliser les acteurs concernés et les aider à construire leur action, en identifiant les personnes ressources, les outils techniques et financiers, et les initiatives existantes en région Rhône Alpes.



OBSERVATOIRE RÉGIONAL
DE L'HABITAT ET DU LOGEMENT
RHÔNE-ALPES



ATELIERS DE L'ORHL
OBSERVATOIRE RÉGIONAL
DE L'HABITAT ET DU LOGEMENT

Séminaire COPROPRIETES

Vendredi 1er avril 2011
8h30-13h

Ecole du Trésor
21 montée de la butte- Fort Saint-Jean
69001 LYON

COUPON-RÉPONSE

Mme, M. :

Fonction :

Organisme :

Adresse :

Code postal :

Ville :

Tél. :

E-mail :



participera

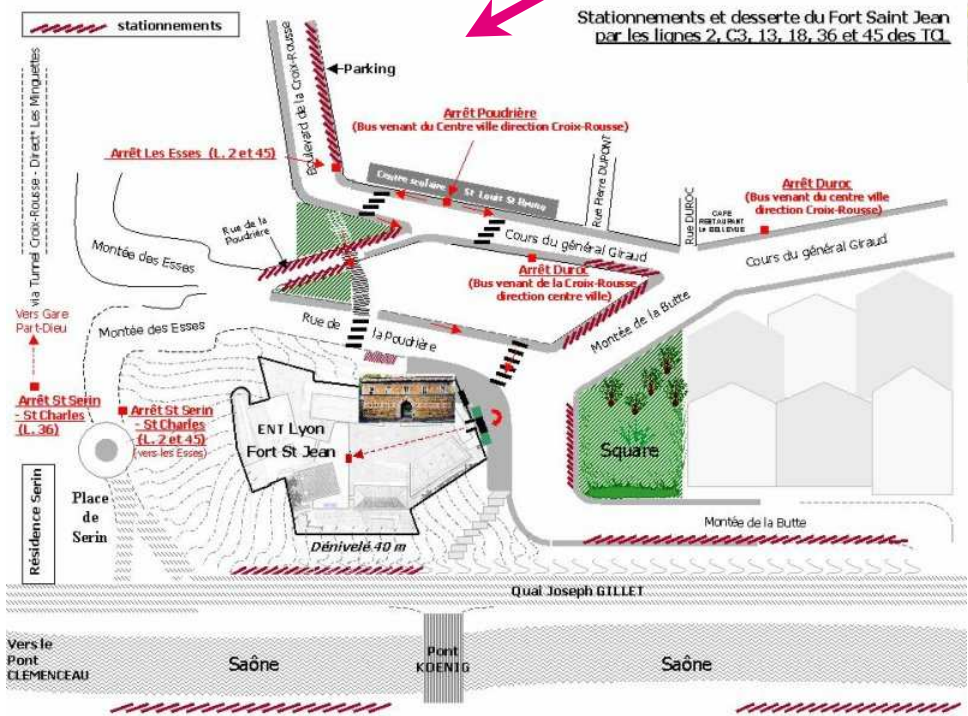


ne participera pas,

mais souhaite être informé des échanges

Merci de renvoyer ce coupon-réponse **avant le 25 mars 2011**
à la DREAL Rhône-Alpes / LCV - 69509 LYON cedex 03
contact : Brigitte Rimoux - brigitte.rimoux@developpement-durable.gouv.fr 04 37 44 31 31

PLAN D'ACCÈS



DREAL Rhône-Alpes
Service LCV
à l'attention de Brigitte RIMOUX
69509 LYON cedex 03